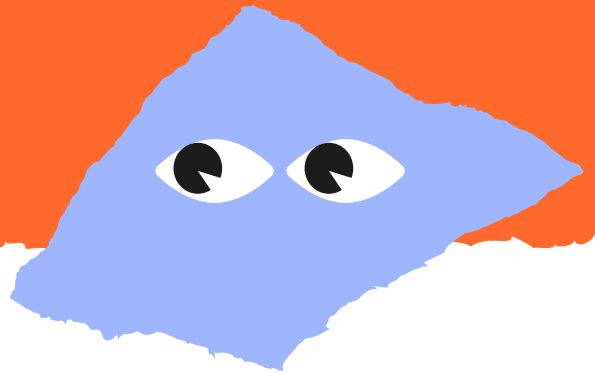




# PLUSIEURS MÉDIAS, DIFFÉRENTES FORCES

Fiche pratique · enseignant



🕒 DURÉE — 50 MIN

Cet exercice constitue une conclusion synthétique au travail réalisé avec le matériel *Quelire?* Il se compose de deux parties : une phase de travail en groupe et une mise en commun en classe.

Il est recommandé que les blocs théoriques suivants aient été au moins partiellement abordés (les exercices ne sont pas obligatoires)

MODULE 02 Méthodes du journaliste

MODULE 09 Principes du journalisme

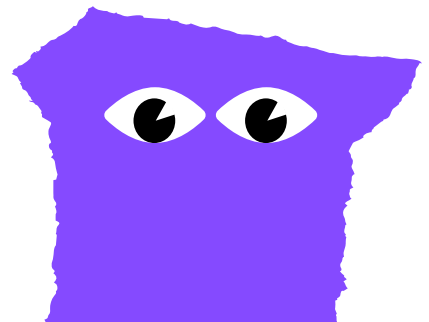
MODULE 03 Formes de représentation

MODULE 10 Démocratie et journalisme

MODULE 07 Fake News

MODULE 11 Financement des médias

MODULE 08 Médias en ligne



## PRÉPARATION

Préparez un espace de présentation (par ex. tableau, smartboard, etc.) divisé en quatre colonnes, chacune pouvant accueillir environ 10 à 12 éléments. Vous pouvez aussi utiliser des Post-it, mais adaptez la taille des colonnes à la méthode choisie pour la mise en commun.

Vous aurez également besoin d'un dé à jouer pour la phase de restitution.

MÉDIAS JOURNALISTIQUES		MÉDIAS SOCIAUX	
Avantages	Inconvénients	Avantages	Inconvénients



## COLLECTE DES IDÉES



## OPTION 1

**FICHE DE TRAVAIL**

## CONSIGNES

Les élèves rédigent leurs idées sur la fiche et les communiquent à l'oral. Vous notez les réponses.

## OPTION 2

**POST-IT**

## CONSIGNES

Les élèves notent leurs idées sur des Post-it et les collent eux-mêmes sur le tableau. Dans ce cas, prévoyez suffisamment de Post-it lisibles à distance. La fiche de travail reste utile pour structurer la réflexion.

## PHASE DE TRAVAIL

Constituez des petits groupes de 2 à 4 élèves, pour former 6 groupes au total. Chaque groupe reçoit un numéro (de 1 à 6).

Les élèves listent en groupe les avantages et inconvénients des deux types de médias. Chaque groupe propose au maximum 10 idées. Il faut au moins 2 idées par colonne.

Le travail en groupe se fait en mode « open book » : les élèves peuvent consulter leur matériel pour s'inspirer et se remémorer les contenus.

Indiquez-leur la liste de thèmes mentionnée sur la fiche de travail.

🕒 DURÉE — 20 min

## RESTITUTION EN CLASSE

Utilisez le dé pour désigner les groupes. Vous pouvez lancer le dé vous-même ou le faire passer.

Un·e membre du groupe dont le numéro sort présente un avantage ou un inconvénient, soit à l'oral (si vous utilisez la fiche), soit en collant son Post-it sur le tableau. Les autres groupes sont alors interrogés : Qui a noté la même chose ou quelque chose de similaire ?

Les idées similaires sont regroupées physiquement pour former des clusters. Il peut y avoir débat pour déterminer si une idée rejoint un groupe existant ou doit être présentée à part.

Dans la variante avec fiche, les éléments traités sont barrés au fur et à mesure. Le jeu de dé continue jusqu'à ce que toutes les idées aient été utilisées. Si un groupe n'a plus rien à proposer lorsqu'il est tiré au sort, on passe au groupe suivant.

🕒 DURÉE — 30 min