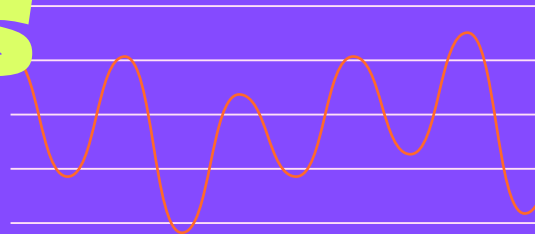


# DES DONNÉES EN IMAGES

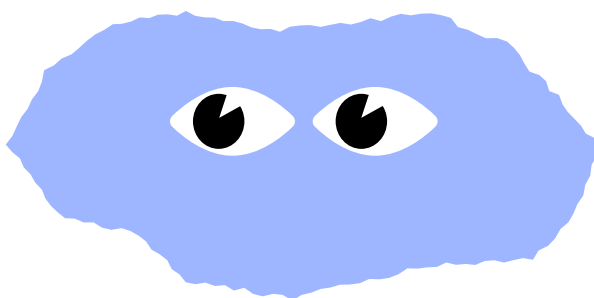


Fiche de travail · Niveau 1, 2, 3

## INDICATIONS

Note, en quelques mots, tes réponses à propos du graphique que tu analyses.

Les résultats seront discutés en classe.



Quelles sont, selon toi, les principales informations transmises par ce graphique ?  
— 2 à 3 idées

As-tu trouvé facile d'identifier ces informations principales ?

Y a-t-il des éléments que tu n'as pas compris ?

Y a-t-il des aspects que tu trouves intéressants, pratiques ou esthétiques ?

Y aurait-il, selon toi, des moyens d'améliorer ce graphique ?

